



# Lovo 80 EC\_

DO SZYNOPRZEWODU GLOBAL

# LOVO 80 EC

REFLEKTOR LOVO 80 EC TO  
NIEZWYKŁA PROPOZYCJA W  
DZIEDZINIE OŚWIETLENIA, KTÓRA NIE  
TYLKO OŚWIETLA POMIESZCZENIA,  
ALE RÓWNIEŻ DODAJE IM  
WYJĄTKOWEGO CHARAKTERU.

To nowoczesny, minimalistyczny design, który przyciąga uwagę i jest **wyrazem funkcjonalności**. Oprawa dostępna jest w kolorach standardowych RAL lub **ze specjalnej palety Spectry**, co daje klientom możliwość dostosowania jej do każdego wnętrza według własnych upodobań. Ta oprawa oświetleniowa to symbol inwestycji w ekologię i estetykę, działająca według **najwyższych standardów**, zapewniająca niezawodność i długoletnią satysfakcję użytkownika.

Nasze oświetlenie jest wszechstronne i oferuje **szeroki zakres temperatur barwowych**, co pozwala klientom dostosować światło do konkretnych potrzeb i atmosfery pomieszczenia. Od ciepłych, stonowanych odcieni, po chłodniejsze,

bardziej nowoczesne, ta oprawa oświetleniowa zapewnia **skupienie uwagi** na konkretnych produktach oraz podkreślenie ich walorów estetycznych.

Nie chodzi tylko o oświetlenie; chodzi o poprawienie wizerunku sklepu, ale także pozytywny wpływ na **doświadczenie klienta i skuteczność sprzedaży**. Wybierając LOVO 80 EC, doświadczysz idealnego połączenia stylu, funkcjonalności i zrównoważonego rozwoju.

Podane wymiary oraz informacje techniczne mają jedynie charakter informacyjny. Rzeczywiste dane mogą się nieznacznie różnić ze względu na proces produkcyjny. Spectra Lighting zastrzega sobie prawo do zmiany przedstawianych materiałów i parametrów technicznych produktów bez wcześniejszego powiadomienia. Na zdjęciach pokazane jest poglądowe przedstawienie produktów oraz kolorów. Wykończenie, kolor oraz wygląd optyki zależne są od dokonanego wyboru oprawy i mogą być inne niż przedstawione na zdjęciu.

# Indywidualizm oświetlenia

DOSTOSUJ WEDŁUG SWOICH POTRZEB

## Dane mechaniczne

### ZASTOSOWANIE

sklepy, muzea, ekspozycje

### RODZAJ MONTAŻU

do szynoprzewodu Global

### PRZESŁONA

bez przesłony

na zamówienie: *micro-p, honeycomb, frost, transparent*

### ZASILACZ

elektroniczny, w komplecie z oprawą

### OCHRONA

IP20



BEZ PRZESŁONY



ON/  
OFF



DALI



IP20



230 V



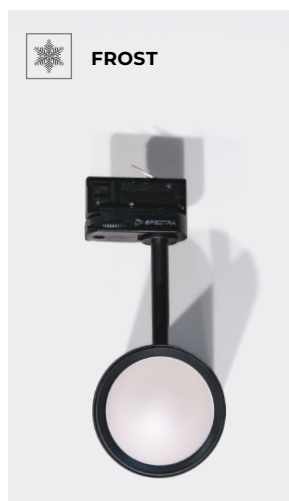
CE



MICRO-P



HONEYCOMB

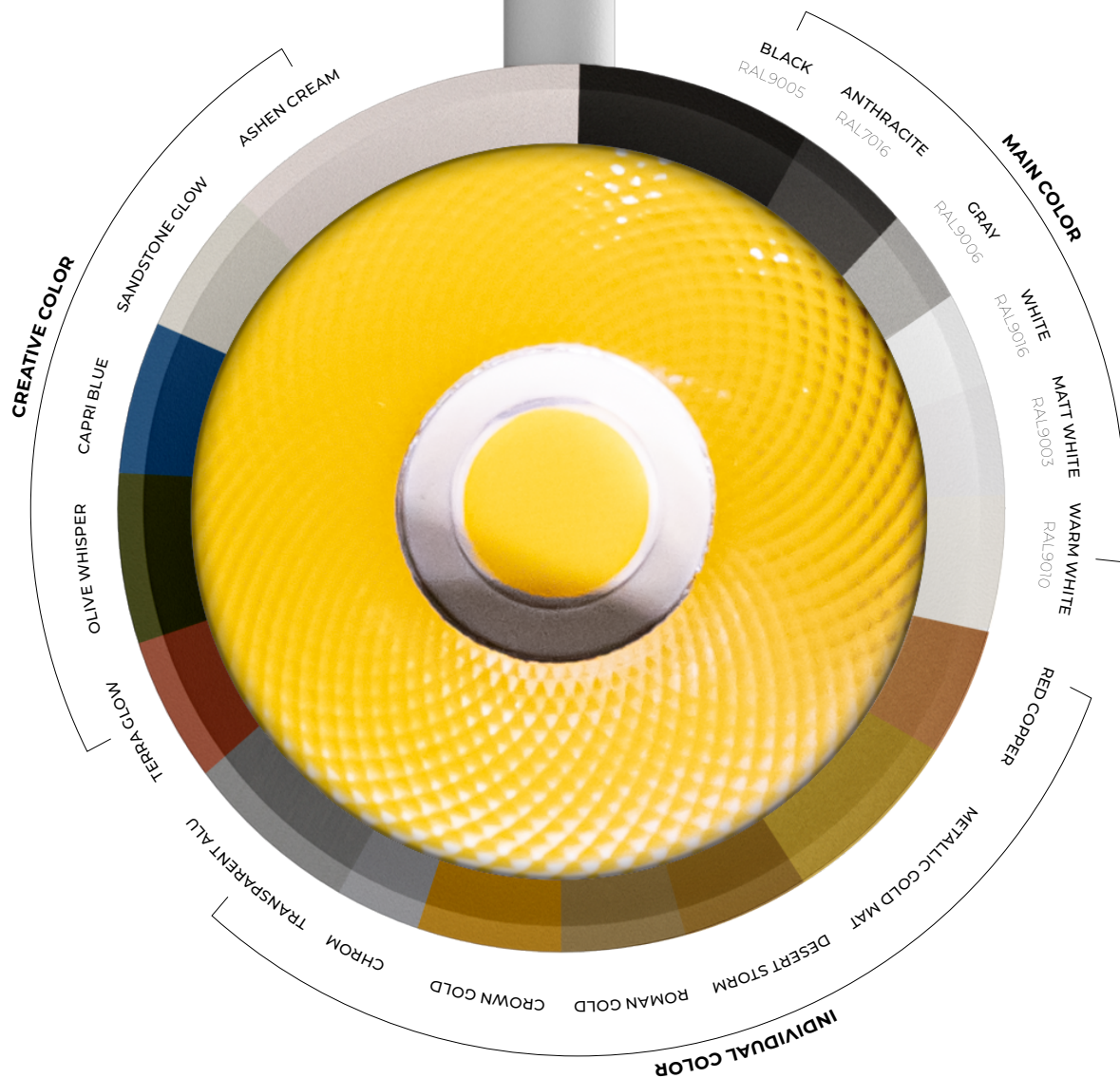


FROST



TRANSPARENT



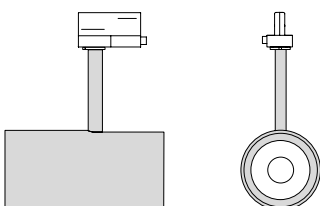


## Wybierz swój kolor

POMALUJ KONKRETNE ELEMENTY  
OBUDOWY TAK, JAK CHCESZ!

Możesz pomalować pierścień wewnętrzny i obudowę na **osobne kolory RAL** lub ze specjalnej palety Spectry, aby osiągnąć dokładnie taki efekt, jakiego potrzebujesz.

ELEMENTY MOŻLIWE DO MALOWANIA ●



### Dane mechaniczne

**OBUDOWA**  
aluminium

**KOLOR FABRYCZNY**  
czarny, biały, szary

### Dane elektryczne

**MOC OPRAWY**  
7 - 19 W

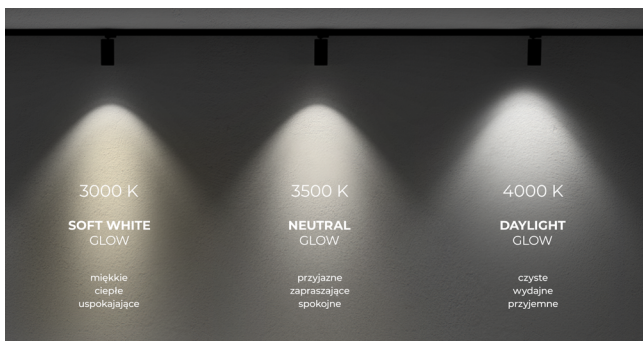
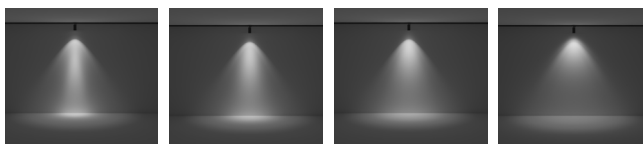
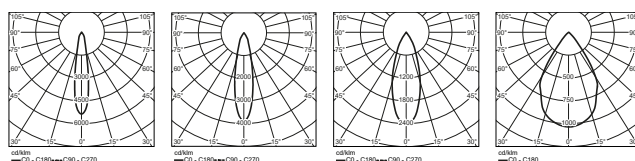
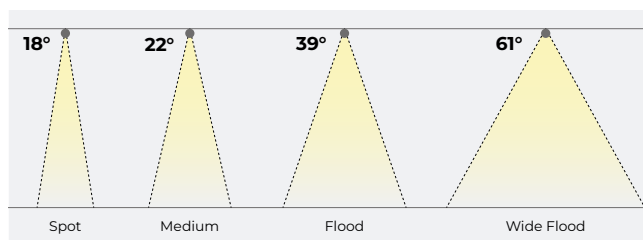
**SKUTECZNOŚĆ ŚWIETLNA OPRAWY**  
do 155 lm/W

**STRUMIEŃ ŚWIETLNY OPRAWY**  
800 - 2500 lm





↑ Sinsay, Osowa, Gdańsk  
 polska sieć sklepów odzieżowych LPP, działająca niemal w całej Europie



## Dane optyczne

**TEMPERATURA BARWOWA**  
 3000 K, 3500 K, 4000 K

**CRI**  
 90

**SDCM**  
 3 domyślnie, 2 przy źródle Philips PC lub PW HE+

**KLASA EFEKTYWNOŚCI ENERGETYCZNEJ**  
 D, E

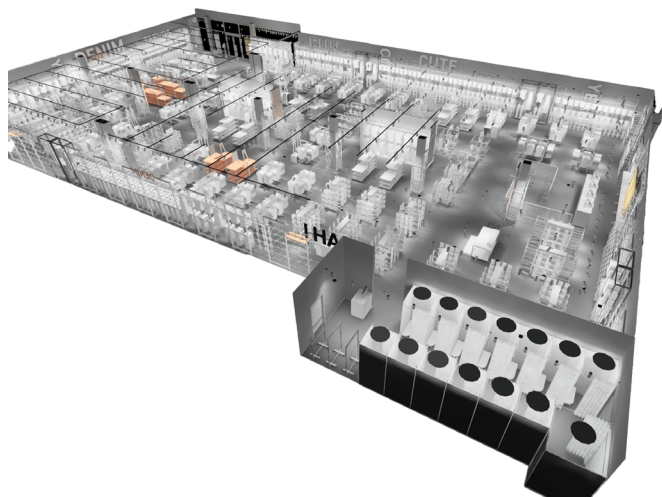
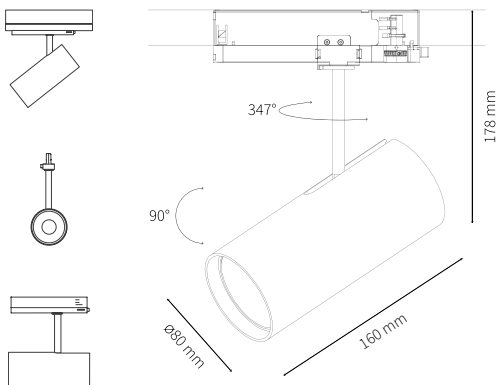
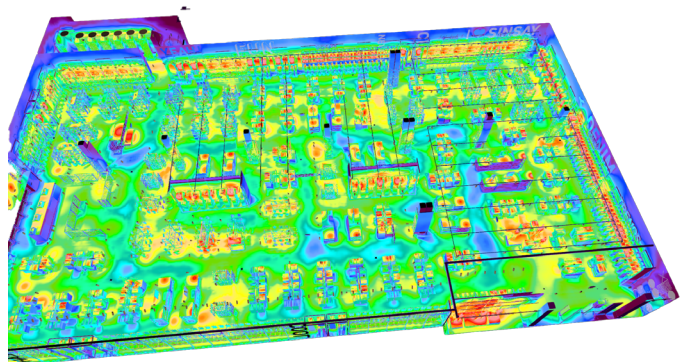
**TRWAŁOŚĆ LXX BXX**  
 L80B10@50.000h





Nasze oświetlenie z wykorzystaniem LOVO 80 EC odgrywa znaczącą rolę w **poprawie prezentacji sklepów odzieżowych**. Oprawy są projektowane tak, aby zachować funkcjonalność i płynnie komponując się z koncepcją miejsca.

Dzięki nam, sklepy mogą **wyeksponować swój asortyment w sposób atrakcyjny i profesjonalny**. Światło LOVO 80 EC cechuje się wysoką jakością oświetlenia, które doskonale oddaje m.in. kolorystykę ubrań, podkreślając ich detale i faktury. Ta technologia pozwala na uzyskanie **naturalnego światła**, co pozwala klientom dokładnie ocenić wygląd odzieży nawet w przymierzalniach.







## Pomagamy być bardziej EKO

Dzięki technologii LED w naszych oprawkach, pomagamy innym stać się bardziej przyjaznymi środowisku.

„We wszystkich 395 nowo otwartych w 2022 roku salonach naszych marek zainstalowaliśmy oświetlenie LED, które nie tylko zużywa **40% mniej energii elektrycznej**, ale również wytwarza **mniej ciepła** pozwalając na **obniżenie zużycia energii** elektrycznej przez klimatyzację”

- LPP, sprawozdanie zrównoważonego rozwoju za rok 2022/2023



Sinsay, Fort Woła, Warszawa  
polska sieć sklepów odzieżowych  
LPP, działająca niemal w całej  
Europie



Sinsay, Fort Woła, Warszawa  
polska sieć sklepów odzieżowych LPP,  
działająca niemal w całej Europie





## **LOVO 80 EC**

zeskanuj kod, aby zobaczyć  
produkt na stronie



[www.spectra-lighting.pl](http://www.spectra-lighting.pl)

+48 22 567 01 00

[info@spectra-lighting.pl](mailto:info@spectra-lighting.pl)